

BCS-U-TIP38FSR3

- Kamera IP tubowa 8Mpx
- Przetwornik 1/2.8" PS CMOS
- Zgodność z NDAA
- Technologia SkyLight
- Obiektyw stały 3.3mm
- WDR120dB
- IR 30m
- Alarm 1/1, audio 1/1
- Obudowa IP67, IK10

Indeks: 12026
GTIN13/EAN13: 5904890711914

URL: <https://bcs.pl/pl/8mpx/3857-bcs-u-tip38fsr3-5904890711914.html>



Szczegóły produktu

Nazwa Urządzenia	BCS-U-TIP38FSR3
Linia produktowa	BCS ULTRA
NDAA	National Defense Authorization Act
Typ kamery	Tuba
Rozdzielczość	8 Mpx
Przetwornik	1/2.8" CMOS
System skanowania	Progressive Scan
Piksele	3840(H)×2160(V)
Obiektyw	stały
Ogniskowa	3.3 mm
Apertura	F2.0

Focus	Stały
Iris	Stały
Kąt widzenia	H: 101.3° V: 54.5° D: 119.7°
Czułość kamery	0.2Lux(F1.4) 0Lux(IR)
Balans bieli	(AWB) Auto / manual
WDR	120dB
Kompensacja tła	BLC / WDR(120dB)
Migawka	Auto / manual 1/30~1/10000s
Kontrola wzmacnienia	(AGC) Auto / manual
Obrót obrazu	Mirror, Flip
Ilość strumieni	4
Rozdzielczości	3840×2160 / 1920×1080 / 1280×720 / 640×360
Strumień główny	3840×2160@15fps
Kompresja wideo	H.265+ / H.265 / H.264+ / H.264 / MJPEG
Dzień/noc	ICR mechaniczny filtr podczerwieni
Rodzaj oświetlacza	IR LED
Oświetlacz	30m
Wejście audio	1
Wyjście audio	1
Kompresja audio	ADPCM 16K / G.726 / G.711u / G.711a
Wejście alarmowe	1
Wyjście alarmowe	1
Gniazdo karty pamięci	microSD 512GB
Obsługa	Web Service, CMS BCS Manager (Windows/Linux/MAC), Mobile App(iOS, android)
Detekcja ruchu	Tak
Maski prywatności	8
Sieć	RJ-45 10/100 Mbps
Zgodność	ONVIF
Protokoły	IPv4, IPv6, RTP, RTSP, TCP, HTTP, UDP, HTTPS, FTP, SNMP, SMTP, uPNP, SNMPv2
Rodzaj zasilania	PoE(802.3af)
Pobór mocy	max 9W
Kolor obudowy	Biały
Klasa szczelności IP	IP67
IK10	Tak
Warunki pracy	-20°C~+55°C max 90% RH
Wymiary	75×70×195.8mm
Waga	0.66 kg

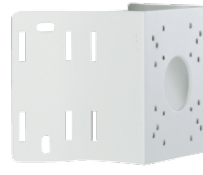
Aksesoria



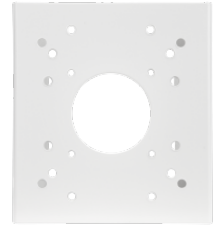
BCS-U-BA



BCS-U-BBA



BCS-U-EA



BCS-U-PA